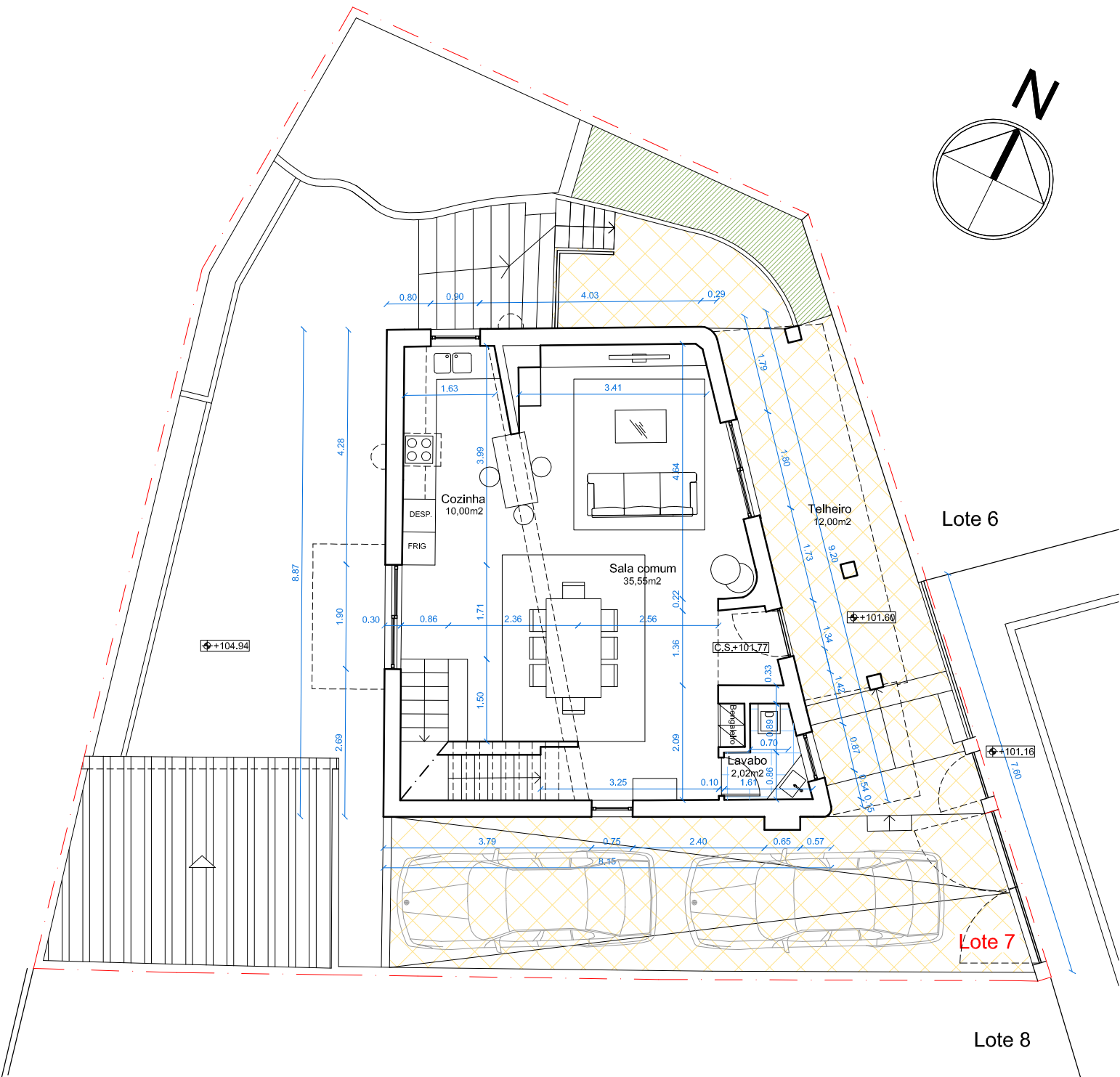
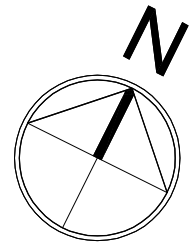


PLANTA DO PISO 0

QUADRO SINÓPTICO DO PISO:

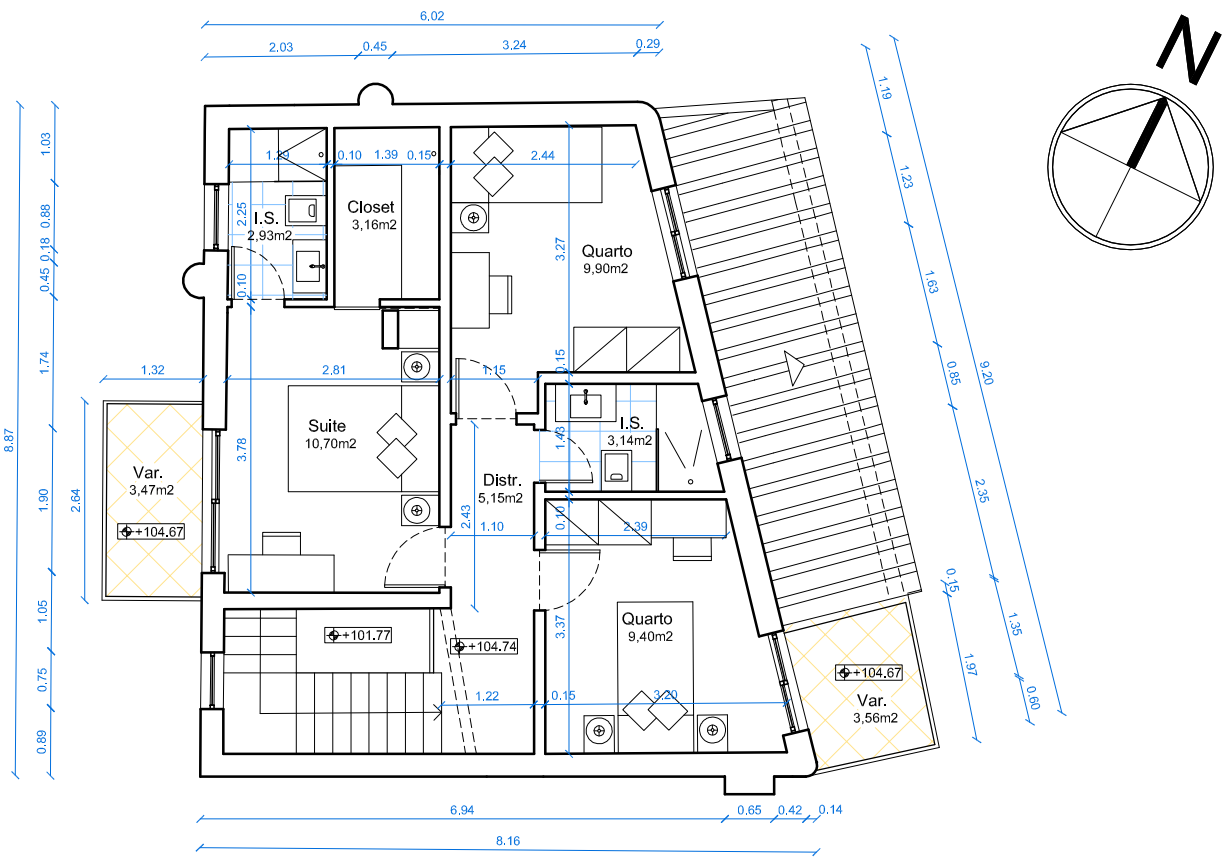
SUPERFÍCIE DE PAVIMENTOS CONSTRUÇÃO NUCLEAR:	63,20m ²
SUPERFÍCIE DE PAVIMENTOS ANEXOS:	18,92m ²
SUPERFÍCIE DE PAVIMENTOS TOTAL:	82,12m ²



QUADRO SINÓPTICO DO PISO:

SUPERFÍCIE DE PAVIMENTOS : 63,15m²

PLANTA DO PISO 1



PLANTA DO PISO 2

QUADRO SINÓPTICO DO PISO:

SUPERFÍCIE DE PAVIMENTOS : 57,70m²
 (descontada caixa de escadas com 5,40m²)